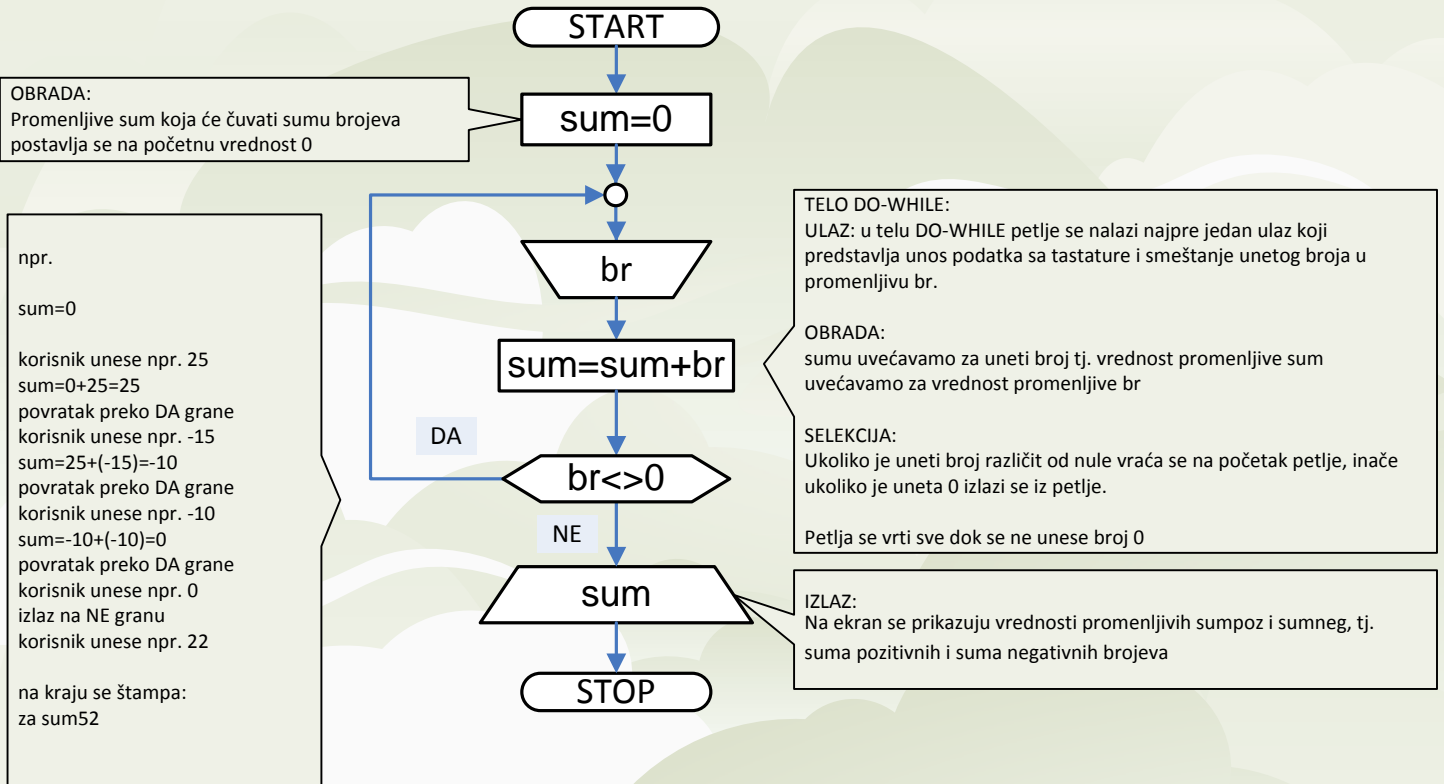


Algoritam

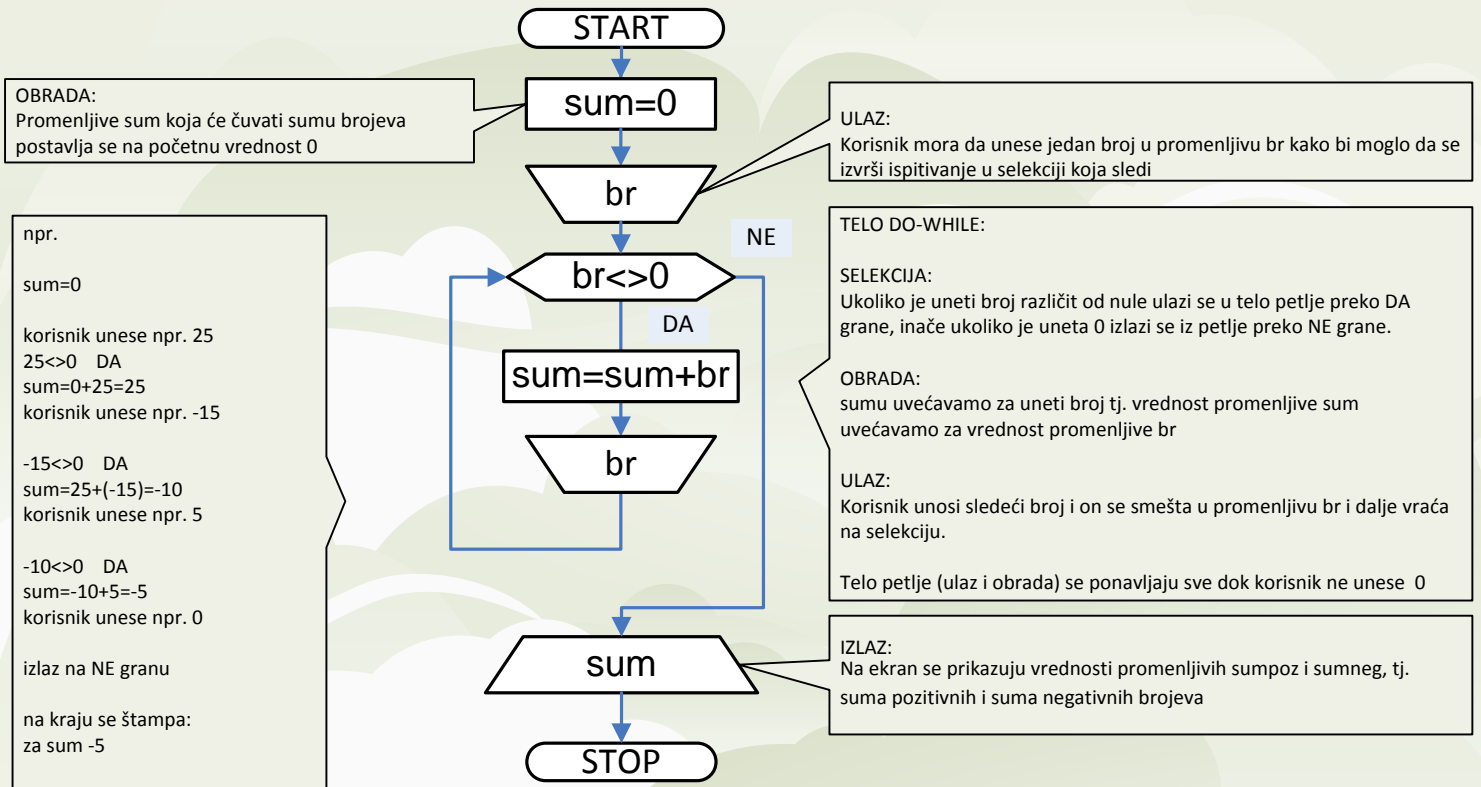
11/11/2008

Algoritam za izračunavanje sume brojeva (kraj unosa – nula) korišćenjem DO-WHILE

BB

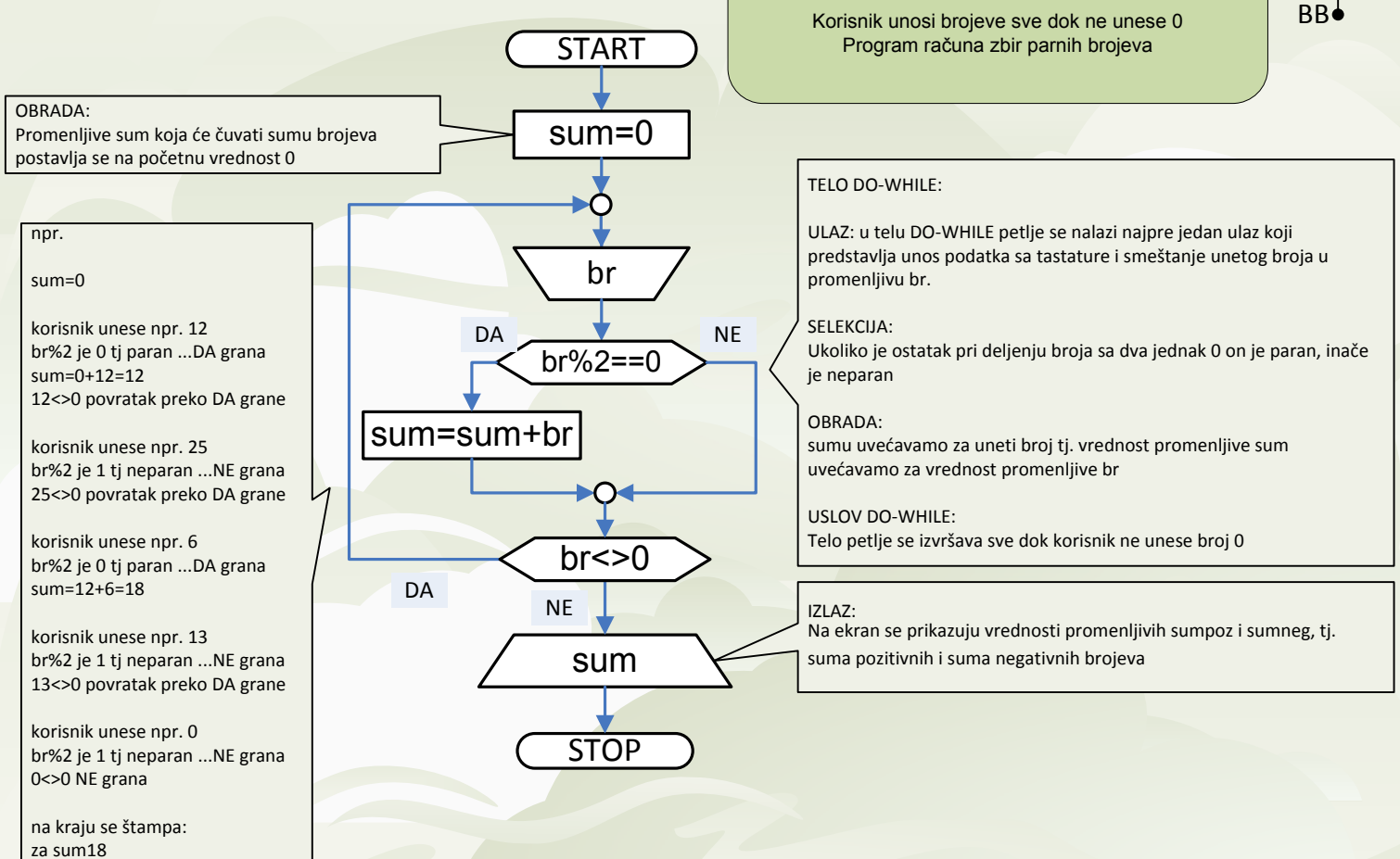


1,2,...,10,0 или
0



1,2,...,10,0 или
0

Algoritam za sumu parnih brojeva (kraj unosa – nula) korišćenjem DO-WHILE



1,2,..,10,0 или
0

Algoritam za sumu parnih brojeva (kraj unosa – nula) korišćenjem WHILE-DO

Korisnik unosi brojeve sve dok ne unese 0
Program računa zbir parnih brojeva

BB

OBRADA:
Promenljive sum koja će čuvati sumu brojeva postavlja se na početnu vrednost 0

START

sum=0

br

ULAZ:
Korisnik mora da unese jedan broj u promenljivu br kako bi moglo da se izvrši ispitivanje u selekciji koja sledi

br<>0

TELO DO-WHILE:

SELEKCIJA:
Ukoliko je uneti broj različit od nule ulazi se u telo petlje preko DA grane, inače je uneta 0 izlazi se iz petlje preko NE grane.

SELEKCIJA:
Ukoliko je uneti broj paran izvršava se obrada u DA grani, inače je neparan i ne izvršava se nijedan blok.

OBRADA:
sumu uvećavamo za uneti broj

ULAZ:
Korisnik unosi sledeći broj i on se smešta u promenljivu br i dalje vraća na selekciju.

Telo petlje (ulaz i obrada) se ponavljaju sve dok korisnik ne unese 0

sum=sum+br

br

sum

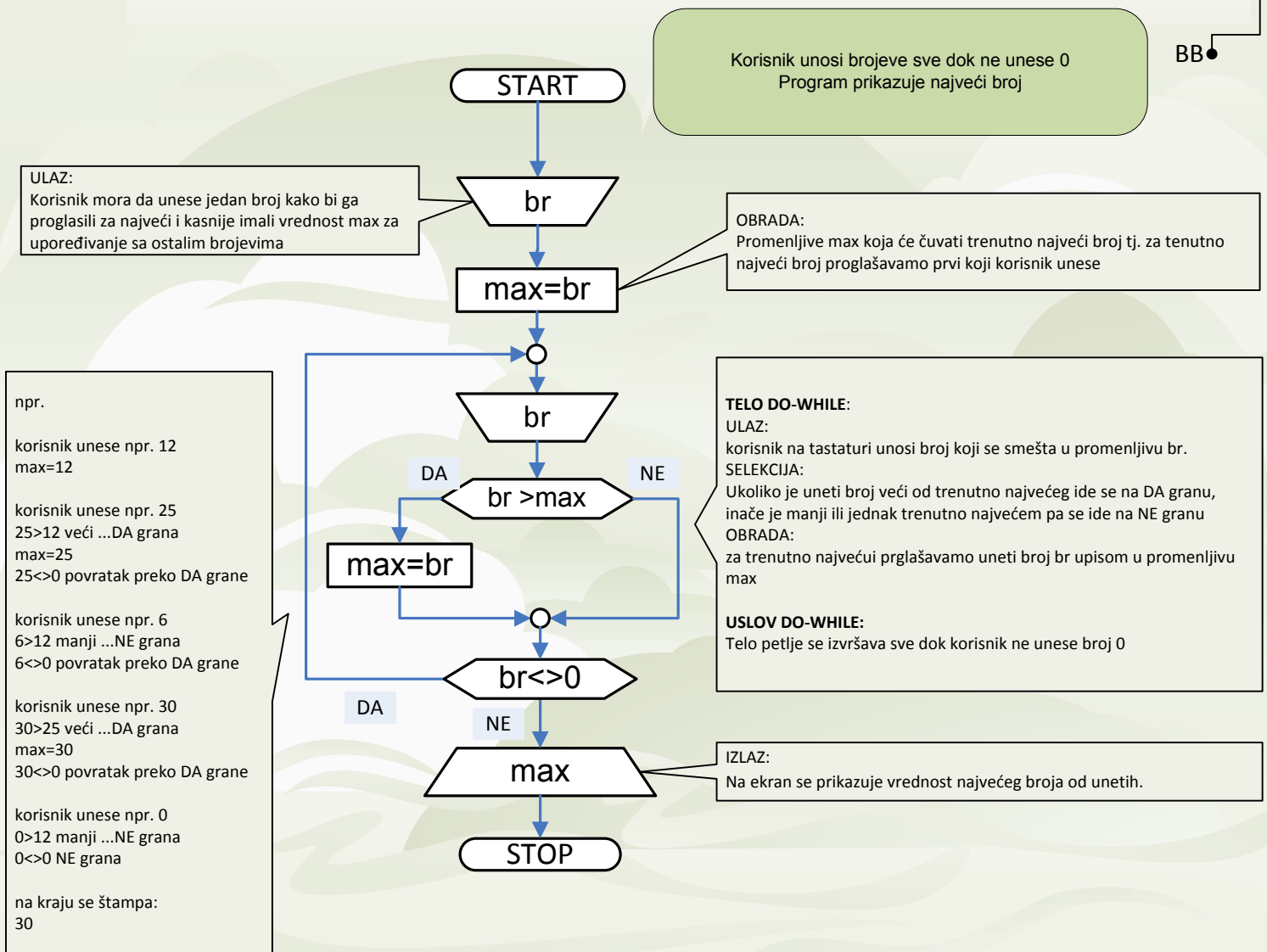
IZLAZ:
Na ekran se prikazuje vrednost promenljive sum, tj. suma parnih brojeva

STOP

npr.
sum=0
korisnik unese npr. 12
12<>0 ulaz u petlju preko DA grane
br%2 je 0 tj paran ...DA grana
sum=0+12=12
korisnik unese npr. 25
25<>0 ulaz u petlju preko DA grane
br%2 je 1 tj neparan ...NE grana
korisnik unese npr. 6
6<>0 ulaz u petlju preko DA grane
br%2 je 0 tj paran ...DA grana
sum=12+6=18
korisnik unese npr. 13
13<>0 ulaz u petlju preko DA grane
br%2 je 1 tj neparan ...NE grana
13<>0 povratak preko DA grane
korisnik unese npr. 0
0<>0 izlaz iz petlje preko NE grane
na kraju se štampa:
za sum18

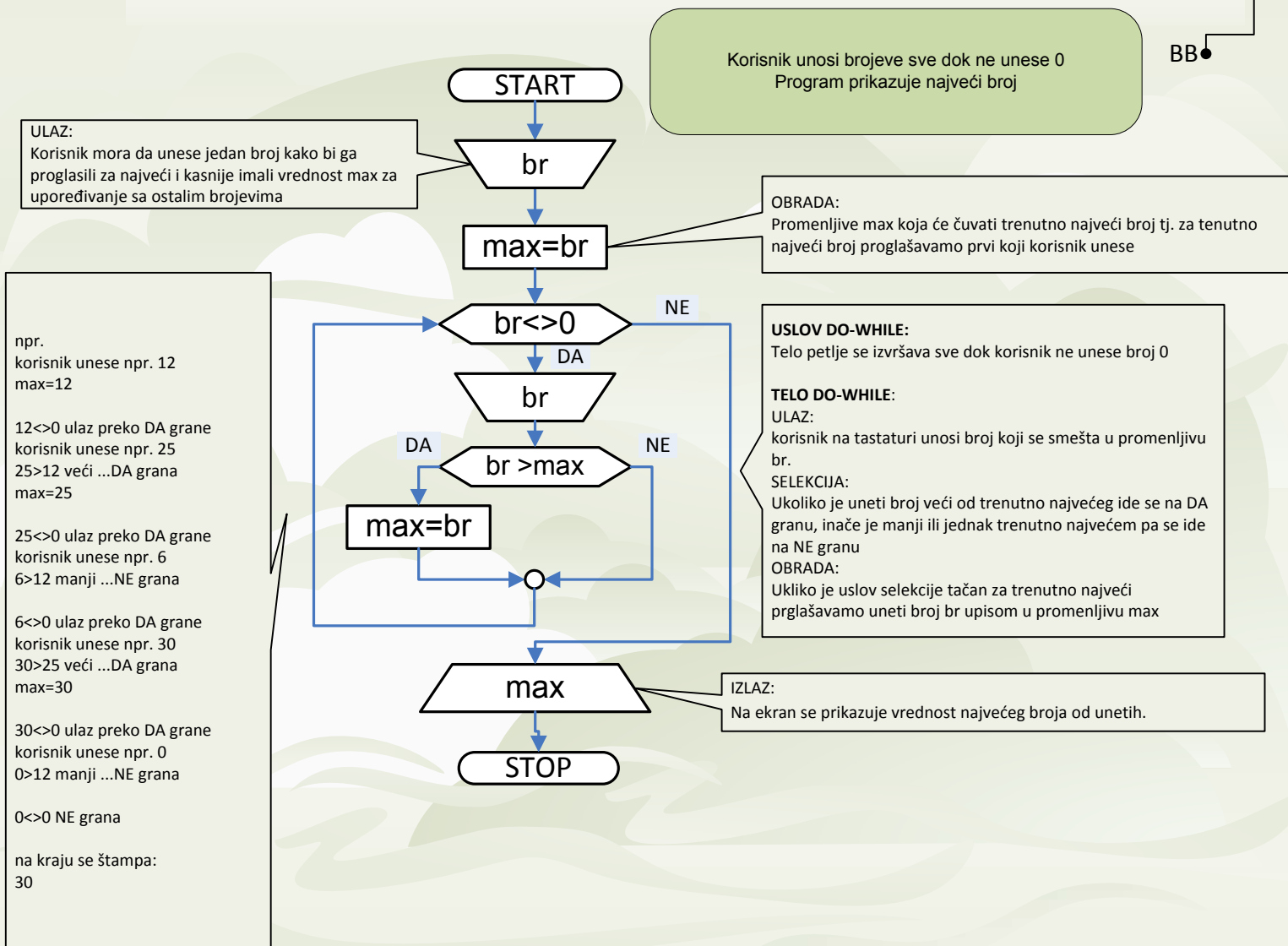
1,2,...,10,0 или
0

Algoritam za izračunavanje maksimuma brojeva (kraj unosa – nula) korišćenjem DO-WHILE



1,2,...,10,0 или
0

Algoritam za izračunavanje maksimuma brojeva (kraj unosa – nula) korišćenjem WHILE-DO



1,2,...,10,0 или
0